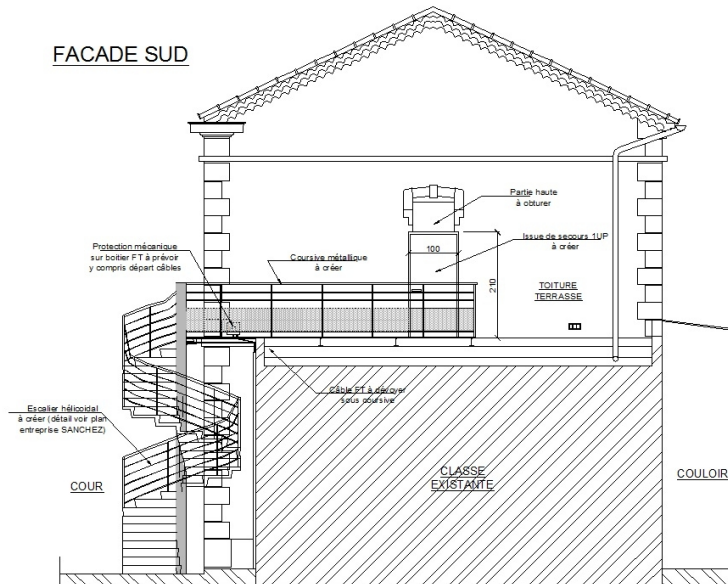


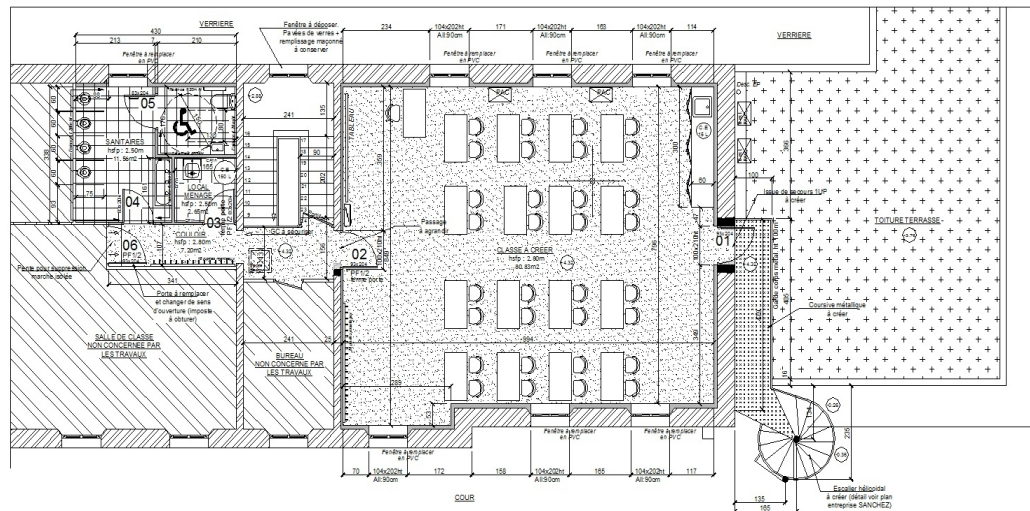
Création d'une salle de classe et de blocs sanitaires Ecole maternelle « VENTADOUR » à AIMARGUES



FACADE SUD



VUE EN PLAN
1er ETAGE



Maître d'Ouvrage :
MAIRIE D'AIMARGUES

Montant de l'opération :
98 477 € HT

Date de réception :
Février 2013



Description du projet :

- Surface d'intervention : 102 m²
- Création d'une nouvelle salle de classe au 1^{er} étage, et création d'un bloc sanitaires accessible PMR
- Création d'une issue de secours, avec coursive et escalier métallique,
- Travaux de second œuvre, électricité, chauffage, plomberie

Mission du BETM :

- > MAITRE D'ŒUVRE TOUS CORPS D'ÉTAT
- > ÉCONOMIE DE LA CONSTRUCTION
- > BET FLUIDES & ÉLECTRICITÉ
- > COORDONNATEUR SPS