

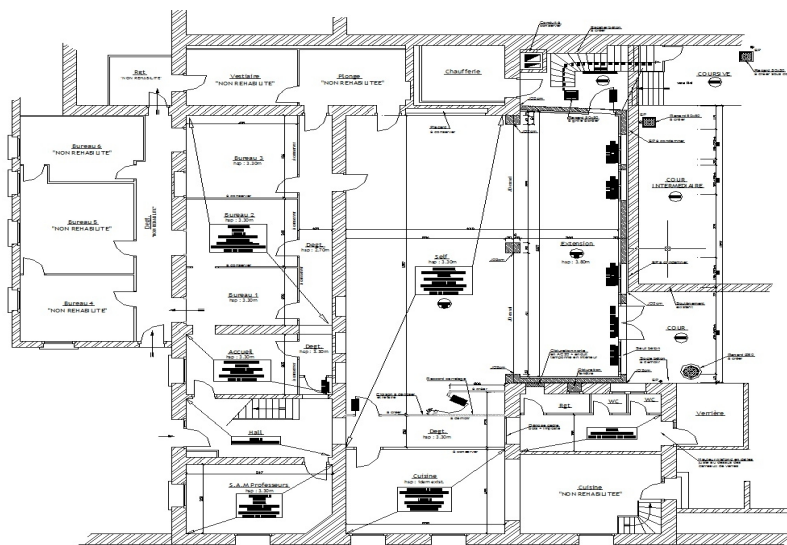
Extension et Réhabilitation partielle du Collège LA VALSAINTE à NIMES



Maître d'Ouvrage :
OGECLA VALSAINTE

Montant de l'opération :
590 447 € HT

Date de réception :
Janvier 2008



Description du projet :

- Surface d'intervention : environ 680 m² (sur trois niveaux)
- Démolition complète d'un mur de façade afin de réaliser une extension de l'existant
- Renforcement de planchers
- Création d'une passerelle métallique
- Travaux de second œuvre, électricité, chauffage, plomberie, et remise aux normes

Mission du BETM :

- > MAITRE D'ŒUVRE TOUS CORPS D'ÉTAT
- > ÉCONOMIE DE LA CONSTRUCTION
- > BET STRUCTURE
- > BET FLUIDES & ÉLECTRICITÉ

